



*Recomendada por  
expertos en todo el mundo*

**CERTIFICADA • CALIDAD EO • CONFIABILIDAD**

# **EMBRAGUES DE VENTILADOR**

**TÉRMICOS  
NO-TÉRMICOS  
ELÉCTRICOS  
Y ABANICOS DE DISEÑO MOLDEADO**

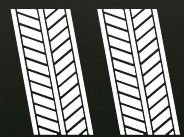
**LA COBERTURA MÁS AMPLIA DE LA INDUSTRIA**



- *Componentes Premium*
- *Baleros de carga alta*
- *Flecha de diseño mejorado*
- *Maquinado a precisión CNC*



**MÁS DE 110 SKU  
DISPONIBLES**



**99% DE LOS VEHÍCULOS  
DE ESTA CATEGORÍA  
CUBIERTOS**



**HECHO EN  
USA**

**MAX COOLING KITS • KITS CON BANDA DE TIEMPO • BOMBAS DE AGUA • BOMBAS DE GASOLINA • EMBRAGUES DE VENTILADOR**

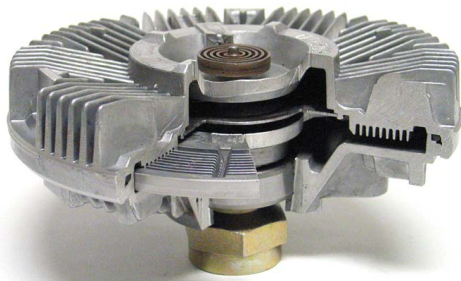
[usmwpro.com](http://usmwpro.com)



CERTIFICADA • CALIDAD ED • CONFIABILIDAD

# EMBRAGUES DE VENTILADOR

TÉRMICO • NO-TÉRMICO • ELÉCTRICO Y ABANICO MOLDEADO

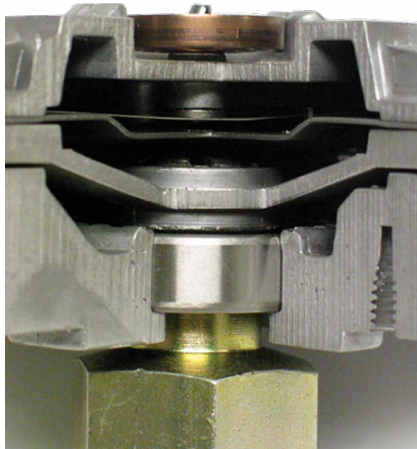


## Quality fan clutches made with premium components

USMW Professional Series fan clutches are designed with quality in mind. All product applications have been designed and tested to meet or exceed original equipment specifications. Our advanced research and design in each of our fan clutches contain the highest quality material to create the most superior product available in today's market.

## Ventajas de los rodamientos de carga alta

Baleros de carga alta son cruciales para la vida y rendimiento de un embrague de ventilador. Al incrementar la capacidad de carga se incrementa la durabilidad y resistencia al desgaste, asegurando así una larga vida del componente. Abajo un comparativo de los tres baleros principales de carga alta que utilizamos en USMW en toda nuestra línea de embragues de ventilador.

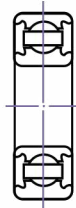


### USMW aplicaciones regulares e importados chicos

**6303: 41% Mayor Capacidad vs 6203**

#### 6203 Medidas

- 17 mm centro
- 40 mm diámetro exterior
- 12 mm ancho
- Capacidad Dinámica (Cr): 9,550 N



### USMW servicio mediano y pesado

**6304: 18% Mayor Capacidad vs 6303**

#### 6303 Medidas

- 17 mm centro
- 47 mm diámetro exterior
- 14 mm ancho
- Capacidad Dinámica (Cr): 13,550 N

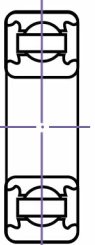


### USMW uso severo

**6304: 66% Más grande que 6203**

#### 6304 Medidas

- 20 mm centro
- 52 mm diámetro exterior
- 15 mm ancho
- Capacidad Dinámica (Cr): 15,900 N



## Ventajas de la flecha diseño mejorado

- Gran resistencia
- Alta capacidad de carga
- Superficies lisas tienen menoselevadores de tensión
- Reducción de tensión al ensamblar
- Contacto total de las superficies enajuste de interferencia
- Punta remachada para prevenir rotación



## Más poder de enfriamiento...



### Max Cooling Kit

Al proporcionar un kit que incluye ambas piezas, el embrague de ventilador y la bomba de agua se evita un gasto mayor y devoluciones debido a falla prematura de una pieza nueva.

## Ventajas del maquinado

- Garantía de ajuste al ensamblar sus componentes
- Previene fugas
- Inspeccionados y probados de acuerdo a normas ISO9001:2015



Recomendada por expertos en todo el mundo

